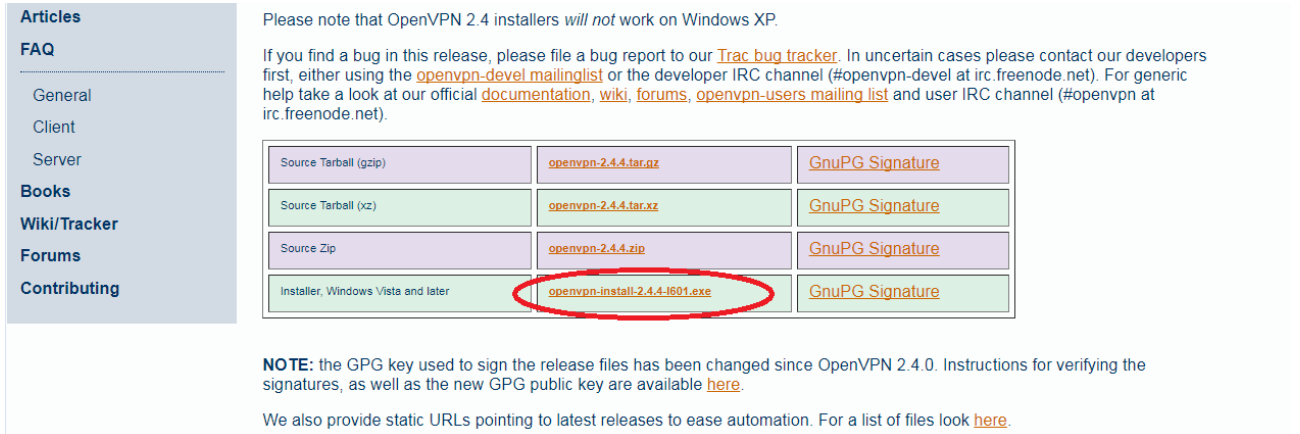


Manual for Windows 7 and 10

1. Abrir el navegador e ir al sitio <https://openvpn.net/index.php/open-source/downloads.html>
2. Clic en “**openvpn-install-2.4.4-l601.exe**” y descargar el archivo



The screenshot shows the OpenVPN 2.4.4 download page. On the left is a navigation menu with categories: Articles, FAQ, General, Client, Server, Books, Wiki/Tracker, Forums, and Contributing. The main content area contains a table of download links and a note about Windows XP compatibility. The file 'openvpn-install-2.4.4-l601.exe' is circled in red in the table.

Please note that OpenVPN 2.4 installers *will not* work on Windows XP.

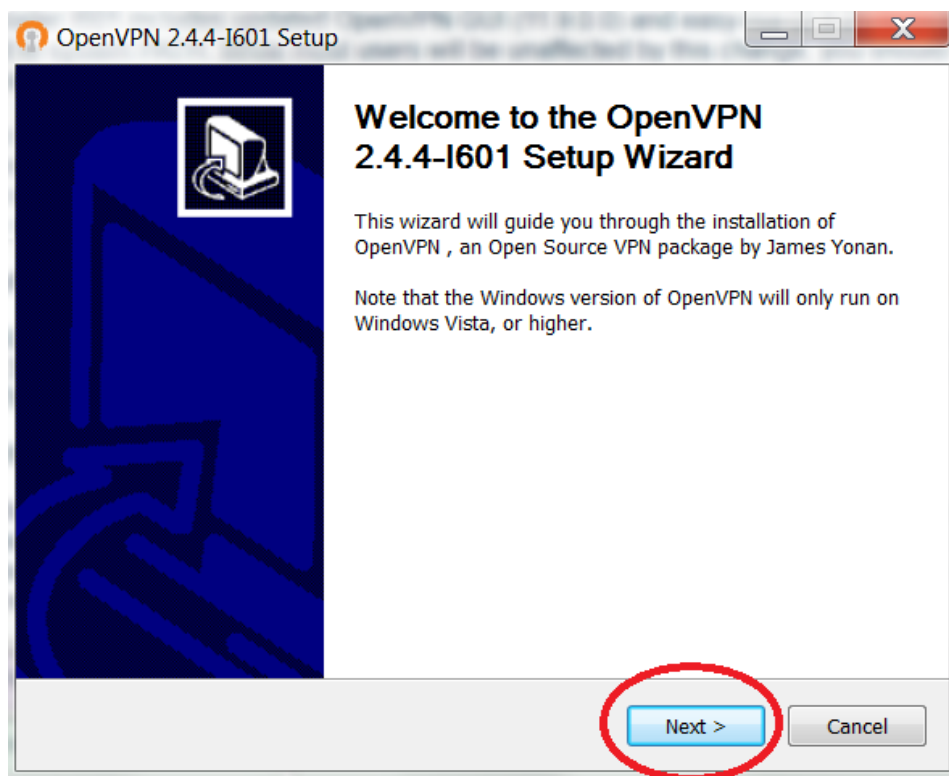
If you find a bug in this release, please file a bug report to our [Trac bug tracker](#). In uncertain cases please contact our developers first, either using the [openvpn-devel mailinglist](#) or the developer IRC channel (#openvpn-devel at irc.freenode.net). For generic help take a look at our official [documentation](#), [wiki](#), [forums](#), [openvpn-users mailing list](#) and user IRC channel (#openvpn at irc.freenode.net).

Source Tarball (gzip)	openvpn-2.4.4.tar.gz	GnuPG Signature
Source Tarball (xz)	openvpn-2.4.4.tar.xz	GnuPG Signature
Source Zip	openvpn-2.4.4.zip	GnuPG Signature
Installer, Windows Vista and later	openvpn-install-2.4.4-l601.exe	GnuPG Signature

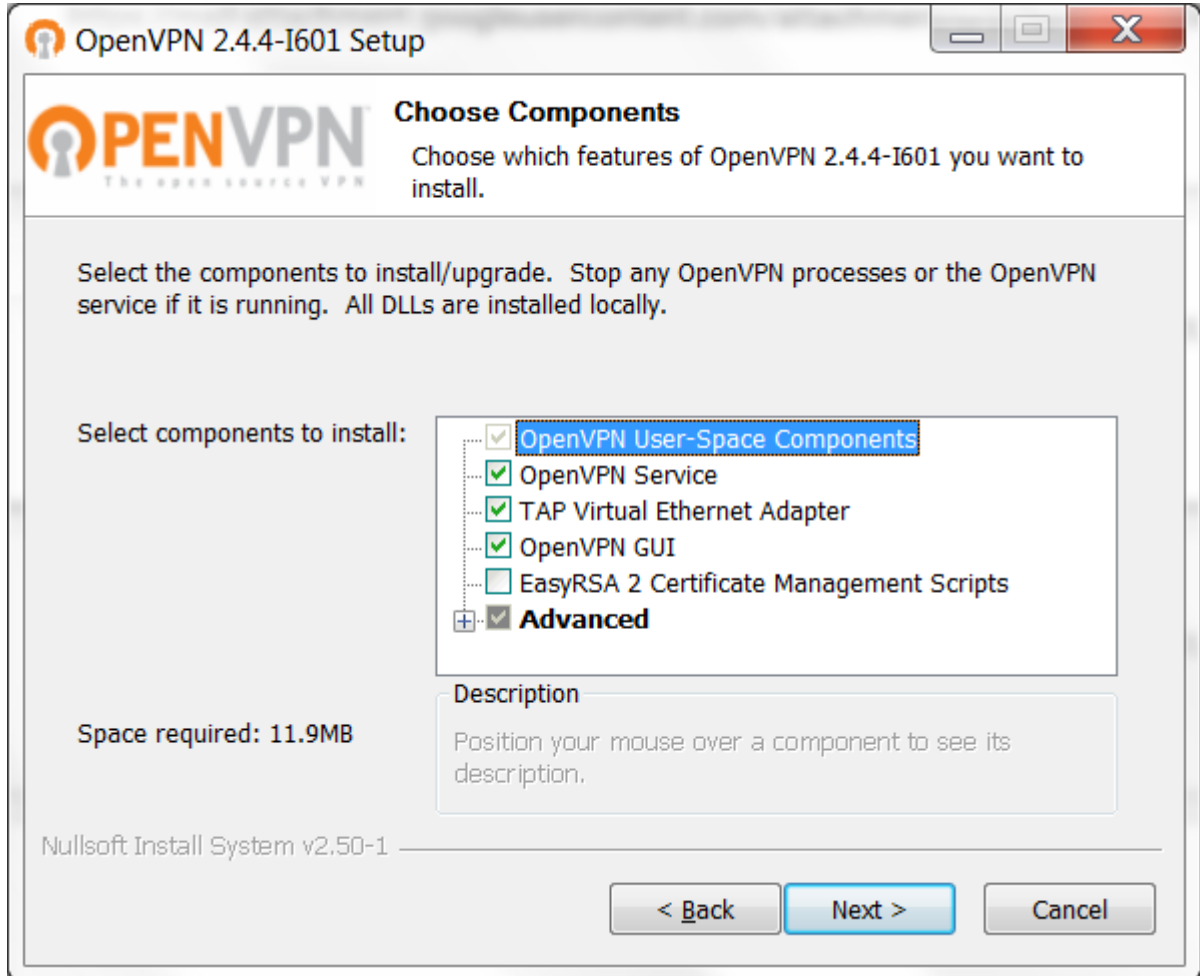
NOTE: the GPG key used to sign the release files has been changed since OpenVPN 2.4.0. Instructions for verifying the signatures, as well as the new GPG public key are available [here](#).

We also provide static URLs pointing to latest releases to ease automation. For a list of files look [here](#).

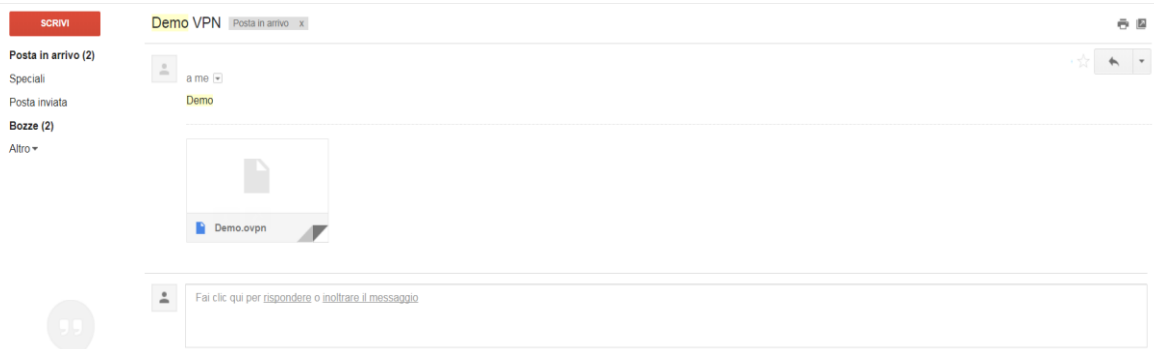
3. Abrir el archive descargado
4. En la Ventana de instalación presionar el botón de “next” o “siguiente”



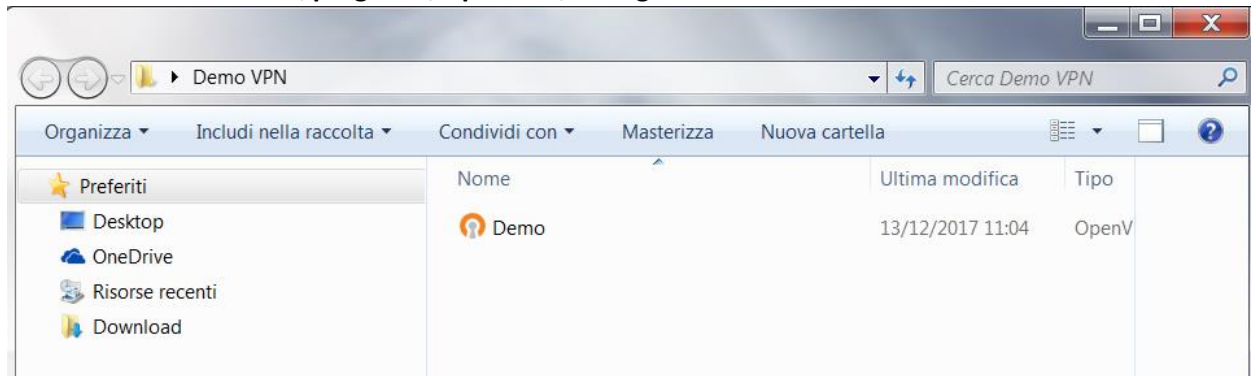
5. Seleccionar las siguientes Casillas y presionar el botón de “next” o “siguiente”



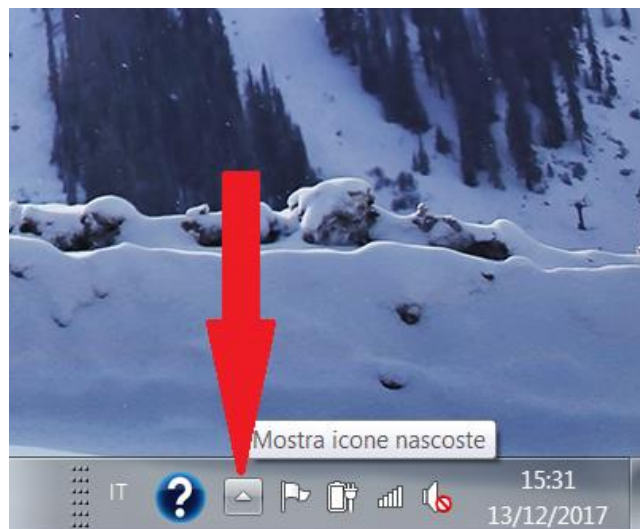
6. Ir al mail y buscar el correo enviado por Alfa donde se encuentra el archivo “.opvn”



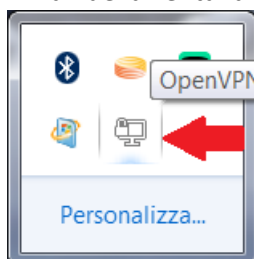
7. Guardar el archive en **C:/programs/OpenVPN/Config**



- Si en caso al momento de descargar el archivo, no se pregunta la ubicación para guardarlo por favor hacer lo siguiente:
 - i. Buscar el archivo previamente descargado, hacer clic derecho sobre él y seleccionar la opción de copiar
 - ii. Abrir **“My computer”**
 - iii. Ir a **C:/programs/OpenVPN/Config**
 - iv. Dentro de la carpeta Config hacer clic derecho y seleccionar la opción pegar (el archivo descargado con anterioridad deberá de aparecer en esta carpeta)
- 8. Ir a la barra de barra de Windows, cerca del reloj observara una flecha blanca apuntando hacia arriba.

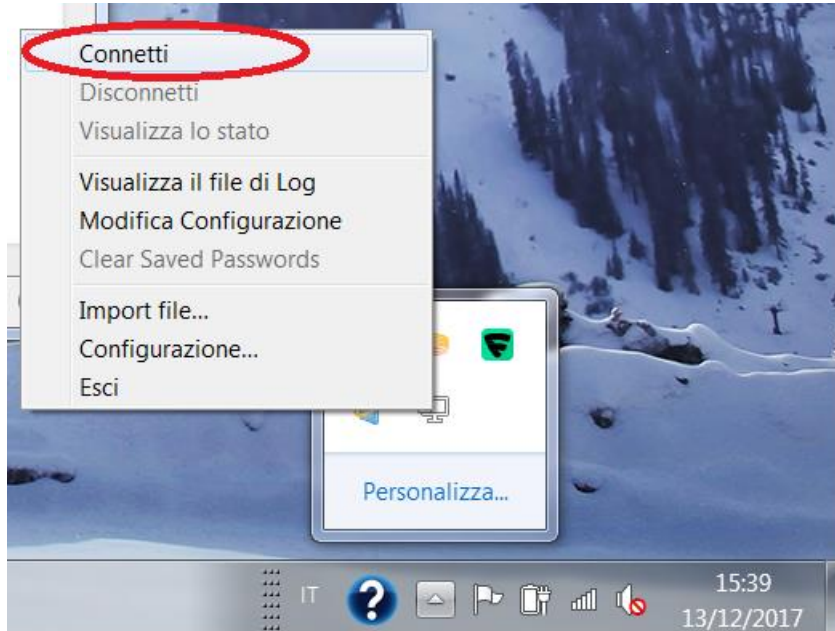


9. Hacer clic en la flecha
10. En la nueva ventana observara el siguiente icono

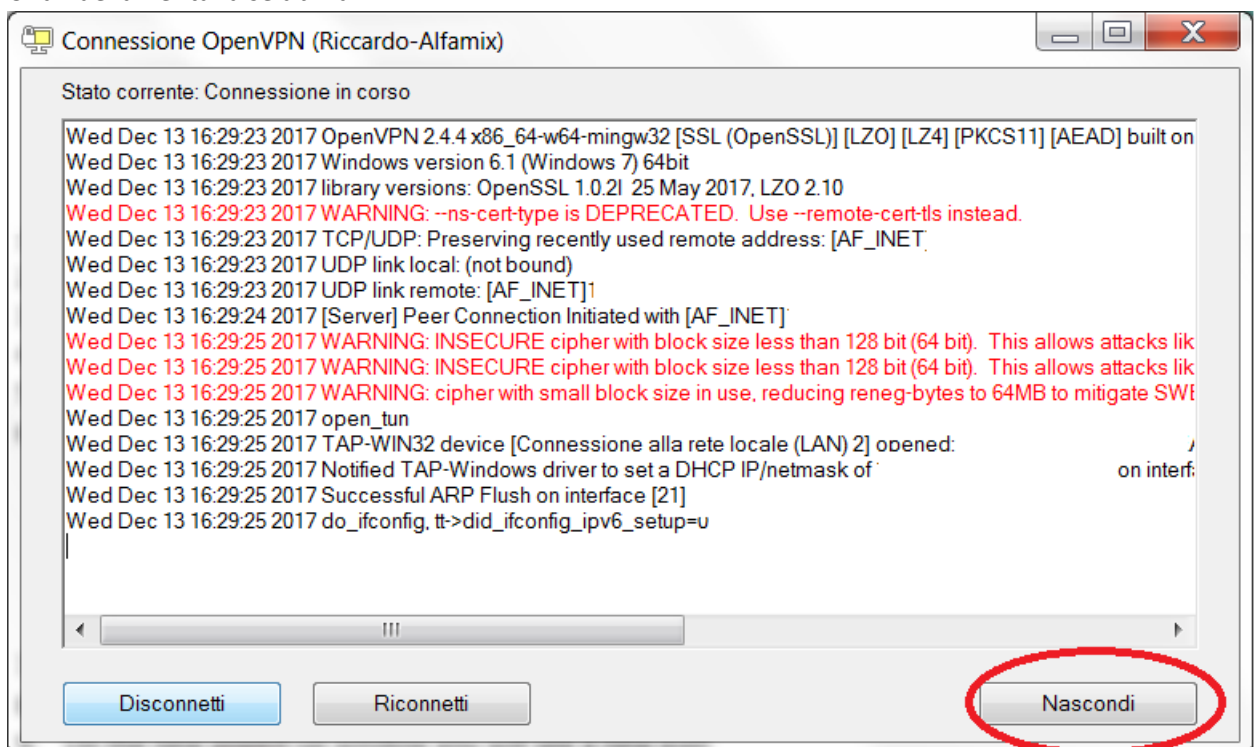


11. Hacer clic derecho con el mouse sobre el icono

12. Seleccionar la opción de “conectar” o “Connect”



13. Una nueva Ventana se abrirá



Hacer clic en “Esconder” o “Hide” (ubicado en la esquina inferior derecha)

14. Después de unos segundos, una Ventana aparecerá cerca del reloj, indicando que está conectado. Esta nueva Ventana desaparecerá automáticamente, y el icono anteriormente señalado se tornara verde.

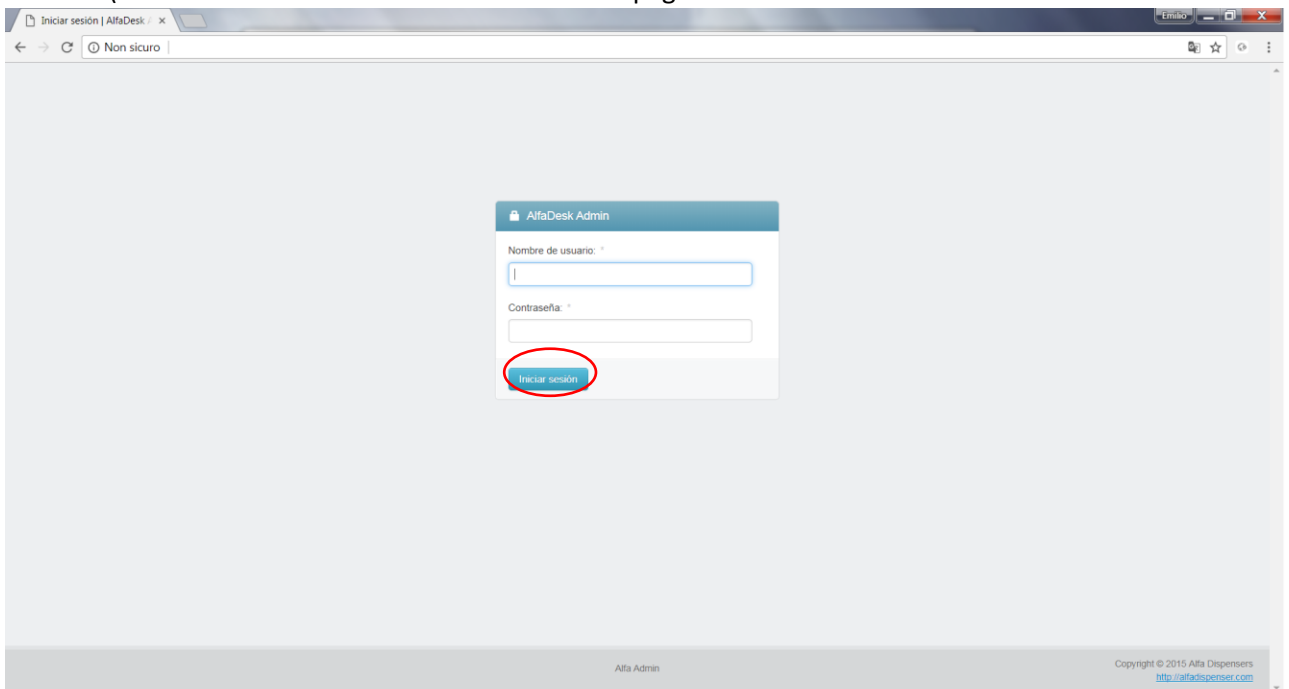


15. Luego de esto, abrir su navegador preferido



16. Escriba la dirección IP de la maquina deseada en la parte superior del navegador. (Esta información se encuentra en la última página de este documento)

17. Inserte su Usuario y clave de acceso proporcionado por Alfa seguido por hacer clic en “**iniciar sesión**”. (Esta información se encuentra en la última página de este documento)

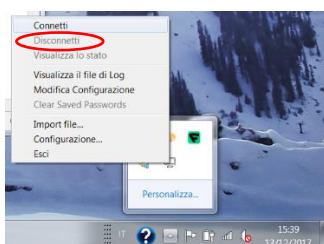


Usted está visualizando su maquina

18. Para desconectar, ir a la barra de Windows y presione la fleche blanca cerca del reloj.

19. Hacer clic derecho en el icono del reloj

20. Clic en desconectar.



21. Para reconectar repita los pasos 8 al 17.

Listado de Maquinas

- Para acceder a las maquinas Alfa ya instaladas debe ingresar la dirección IP contenida en la siguiente tabla de la maquina deseada .
 - Las credenciales todas las maquinas son (esta clave puede ser modificada por el usuario):
 - Usuario: alfadesk
 - Contraseña: alfadesk